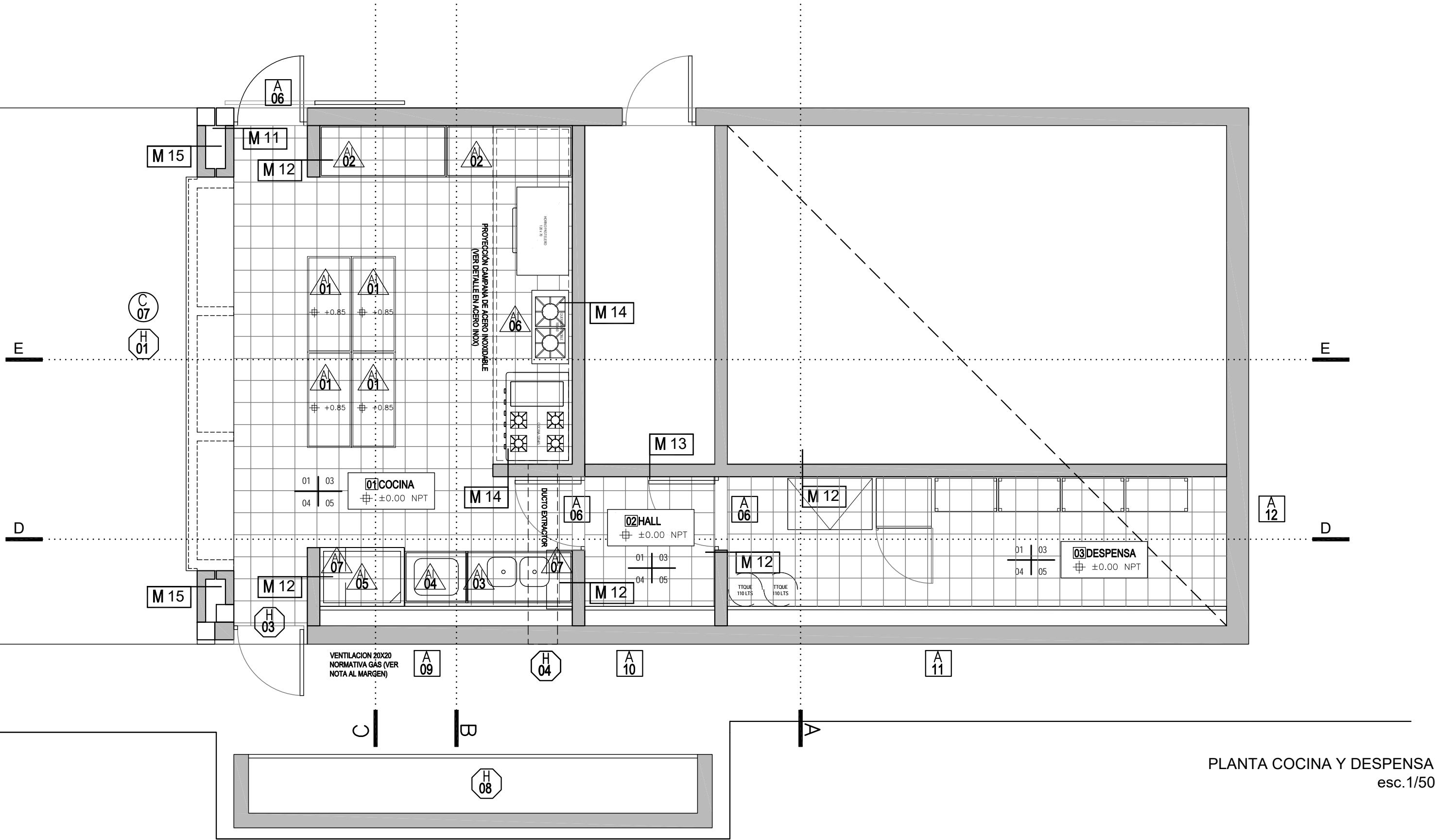
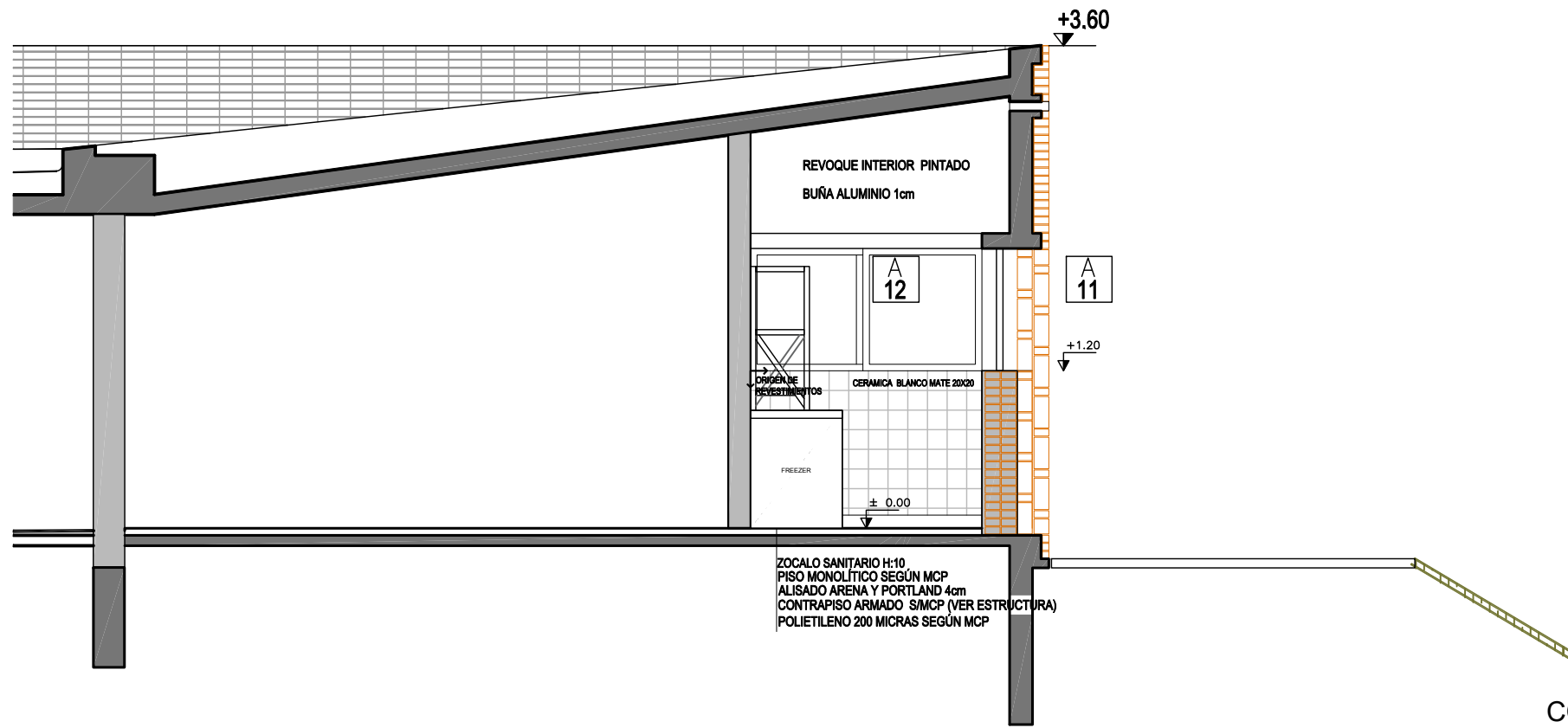


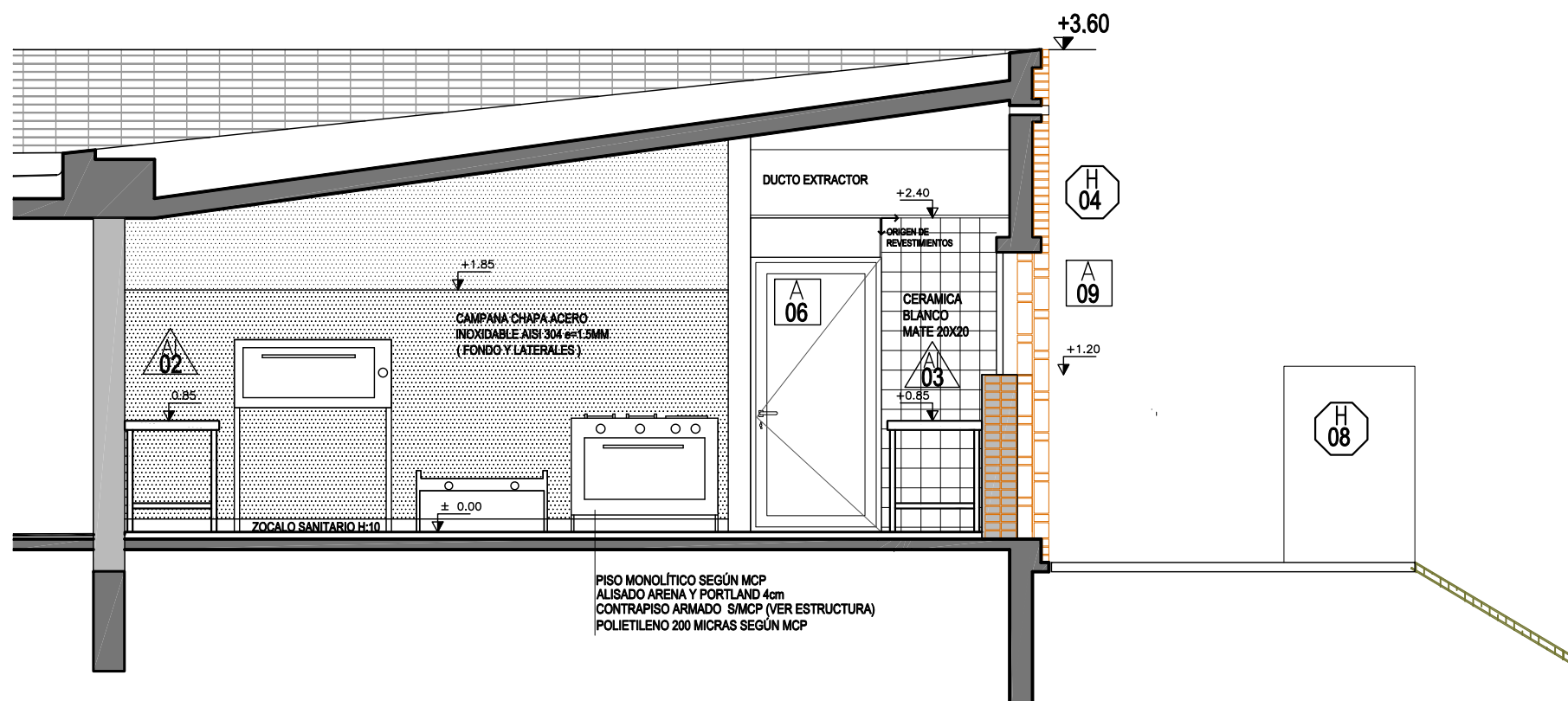
ALBAÑILERIA COCINA



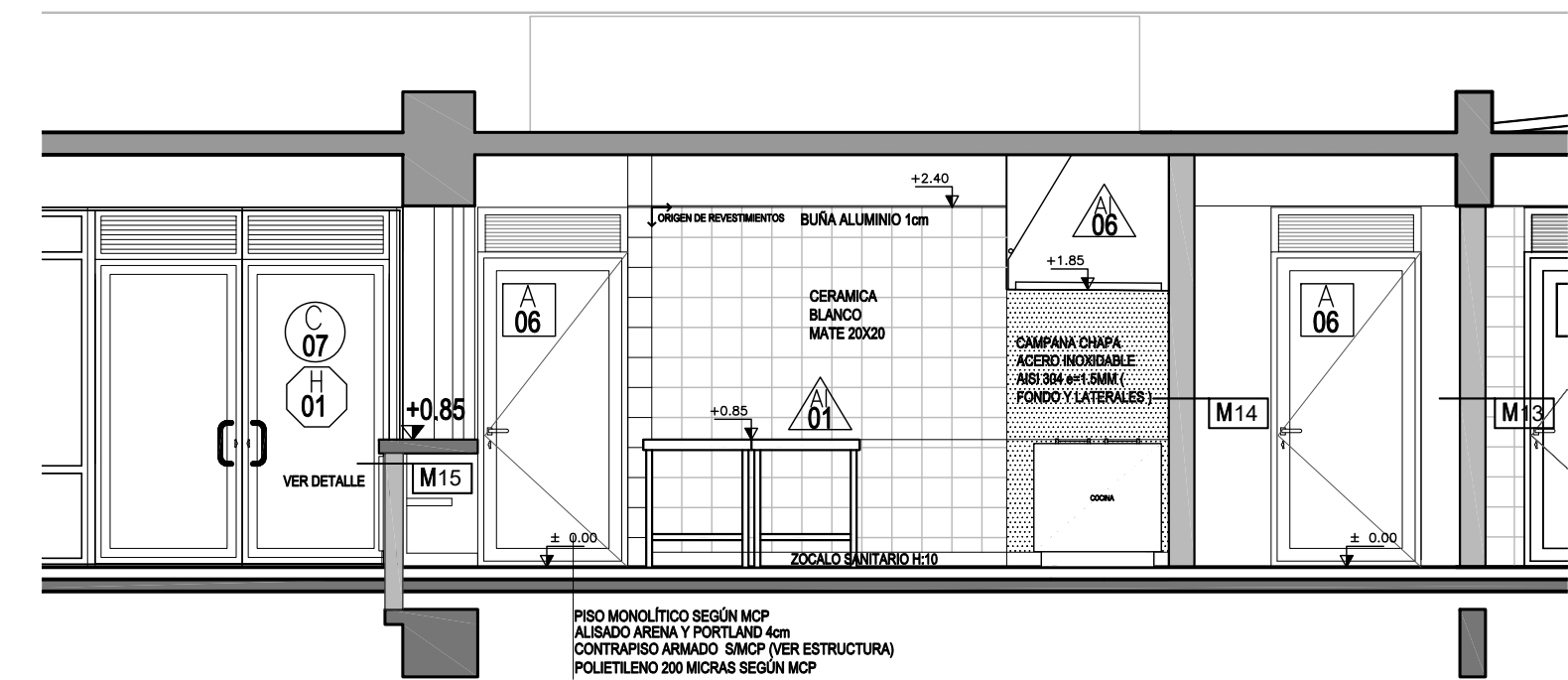
PLANTA COCINA Y DESPENSA
esc.1/50



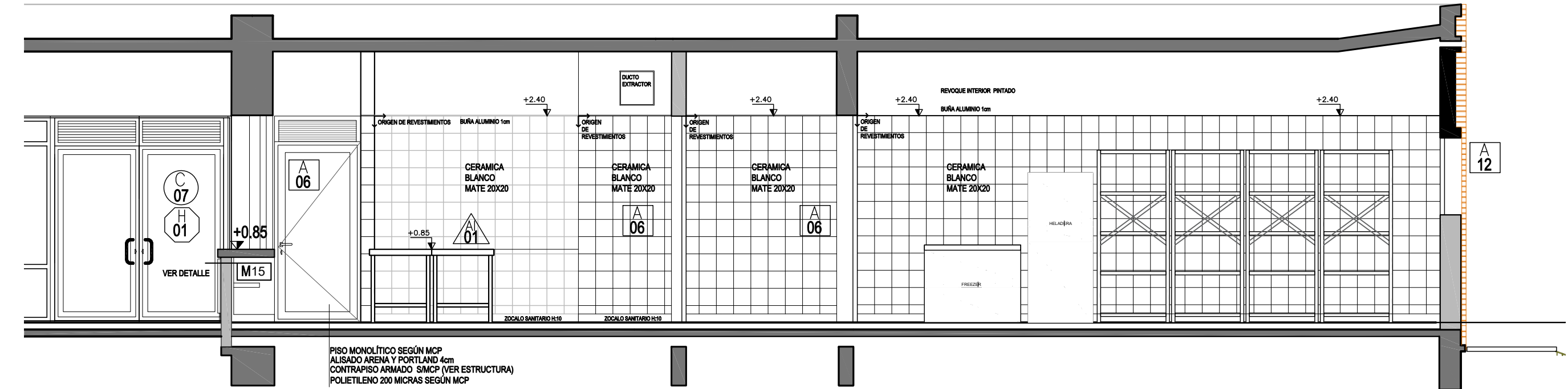
CORTE AA
esc.1/50



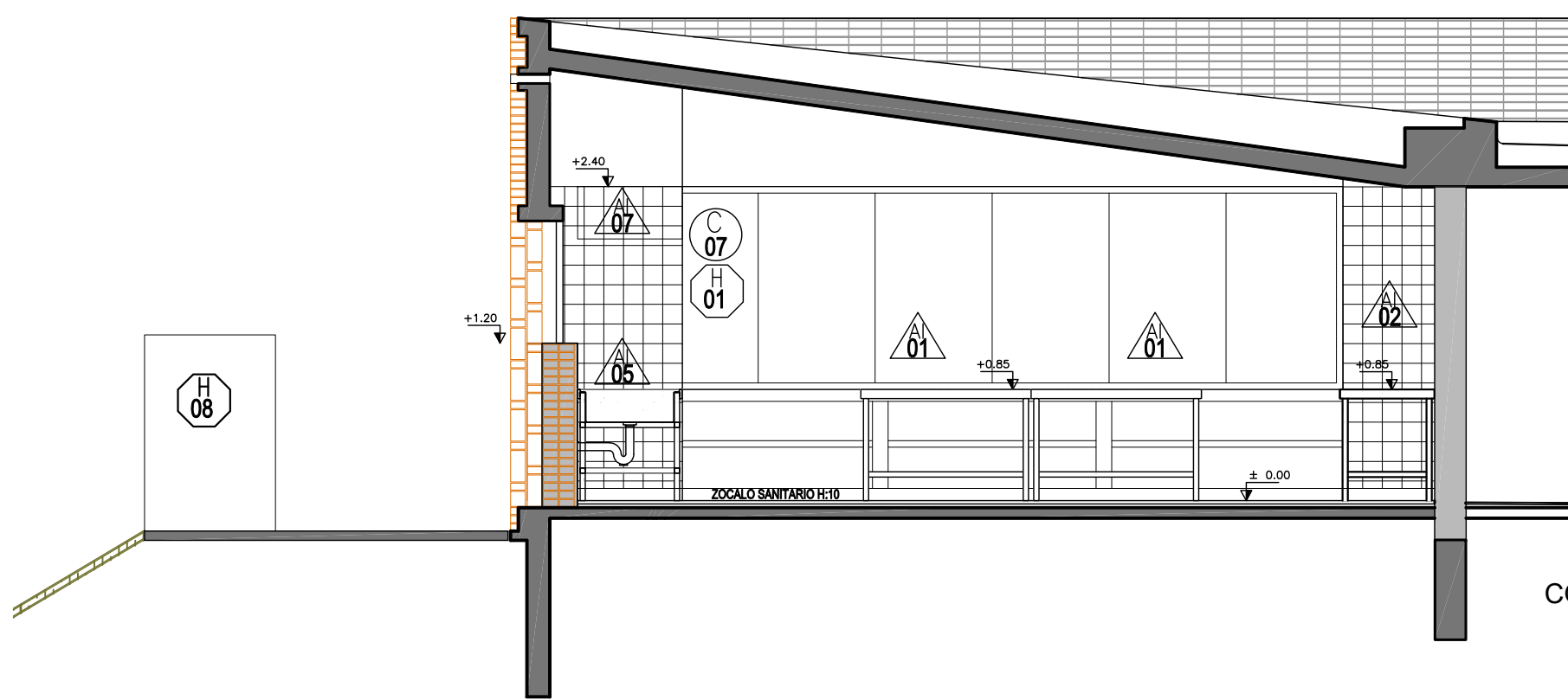
CORTE BB
esc.1/50



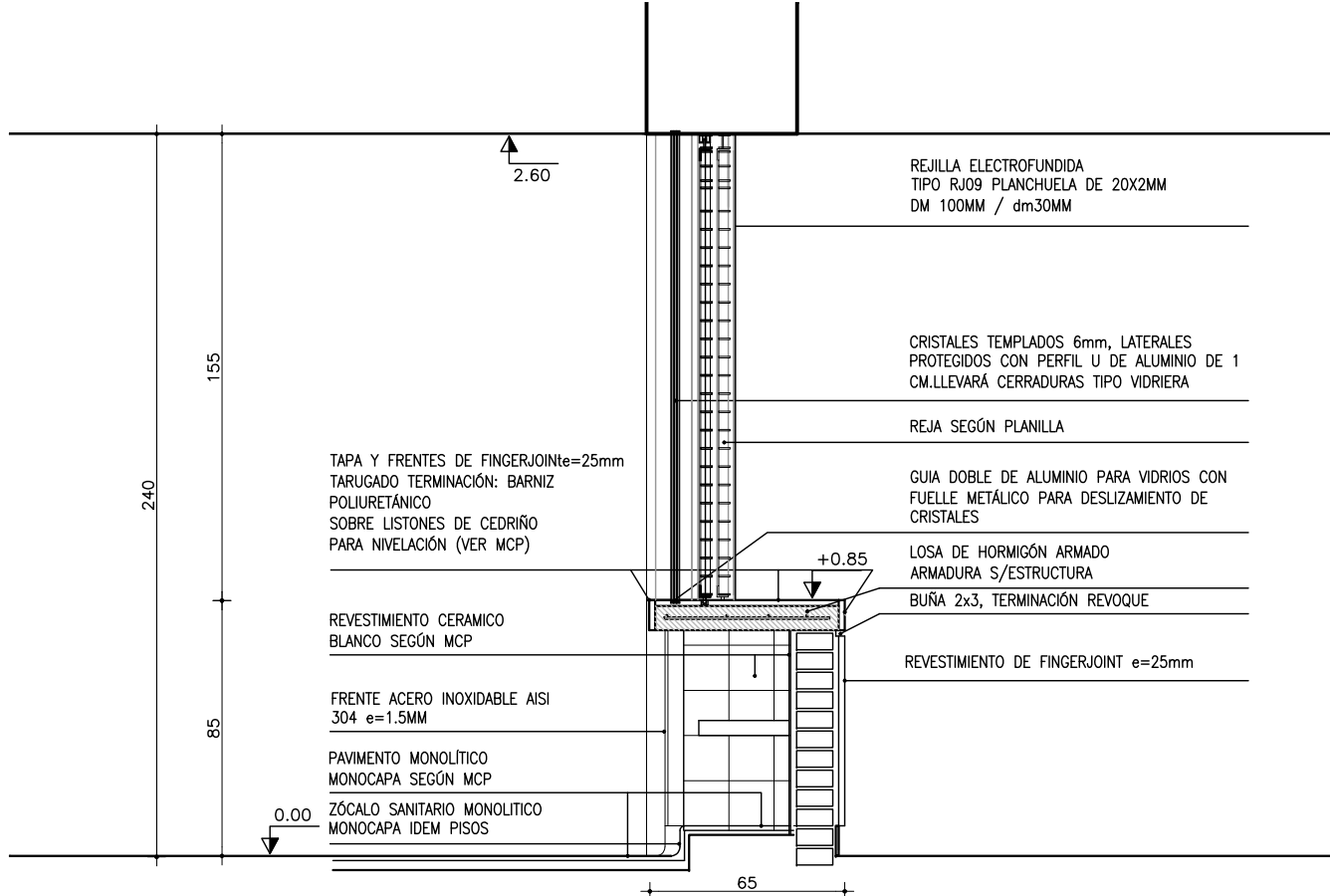
CORTE EE
esc.1/50



CORTE DD
esc.1/50



CORTE CC
esc.1/50



DETALLE PASAPLATOS
esc.1/25

COCINA:
REVESTIMIENTOS:
CERAMICA 20X20CM COLOR BLANCO MATE SEGUN MCP
GRIFERIA:
(VER ESPECIFICACIONES EN ANEXOS)
- PILETAS DOBLES
- PILETON
- PILETA LAVADO DE OLLAS
PAYMENTOS:
- BALDOSA MONOLITICA MONOCAPA 30x30 CM. TIPO BLANGINO SEGUN MCP
- ZOCALO SANITARIO h=10cm. MONOLITICO IDEM PISOS
CANTONERAS:
-EN ARISTAS VERTICALES LLEVARA CANTONERA DE ALUMINIO TIPO "FLECHA". (C)
BUÑAS
- SE COLOCARAN BUÑAS DE ALUMINIO DE 1CMX1CM EN :
- EN LA UNION ENTRE MATERIALES REVOQUE INTERIOR-CERAMICA
- ENTRE CERAMICA Y MARCO DE PUERTA
- ENTRE SECTOR SUPERIOR DE MARCO DE PUERTA Y REVOQUE
TERMOTANQUE
COCINA- SE COLOCARAN 2 TERMOTANQUES 110 LTS EN LA DESPENSA. SEGUN INSTALACION SANITARIA (LO SUMINISTRA LA EMPRESA)
SIFONES COCINA
VER DETALLE DE SIFONES EN ANEXOS
NOTA ACERO INOXIDABLE (VER LAMINA DE DETALLES)
- TODO EL ACERO INOXIDABLE UTILIZADO SERA CALIDAD AISI 304
- LAS SOLDADURAS EN ACERO INOXIDABLE SERA TIG DE CORDON CONTINUO Y PULIDO
NOTA EQUIPAMIENTO DE COCINA
LOS QUEMADORES, HORNO Y COCINA SERAN SUMINISTRADOS POR EL PROYECTO PAEPU
NOTA VENTILACION GAS
LLEVARA 2 VENTILACION DE 20x20 CM A UNA ALTURA DE 30CM DEL PISO Y 2 SUPERIORES. LA MISMA LLEVARA 2 REJILLAS (INTERIOR-EXTERIOR) DE ACERO INOXIDABLE CADA UNA CON PROTECCION DE MOSQUITERO INTERIOR (ver detalle en Aluminio)

TERMINACIONES
REFERENCIAS

CIELORRASO	MURO
PAVIMENTO	ZOCALO

- 1 - HORMIGON VISTO SEGUN MCP
- 2 - MURO DE LADRILLO SEGUN PLANILLA DE MUROS.
- 3 - CERAMICA BLANCA 20X20CM SEGUN MCP.
- 4 - BALDOSA MONOLITICA MONOCAPA30X30 SEGUN MCP
- 5 - ZOCALO SANITARIO MONOLITICOMONOCAPA 10 CM SEGUN MCP
- 6 - ZOCALO MONOLITICO MONOCAPAIDEM PAVIMENTOS INTERIORES H=10CM
- 7 - PAVIMENTO DE HORMIGON CON ENDURECEDOR SUPERFICIAL.
- 8 - REVOQUE INTERIOR (DOS CAPAS: GRUESA+FINA)
- 9 - YESO SEGUN MCP
- 10 - CARPINTERIA SEGUN PLANILLA

UMBRALES / ENTREPUERTAS
TODOS LOS UMBRALES SERAN DE MONOLITICO HECHO IN SITU IDEM PAVIMENTO.

A.N.E.P. P.A.E.P.U.

COMPONENTE PLANTA FISICA
AREA DE PROYECTOS

OBRA ESCUELA 224 ROGER BALET
MONTEVIDEO

DETALLE DE COCINA

LAMINA
L14

TIPOS
A09

FECHA
2020

ESCALA
1/50

ARCHIVO	-	CO-COORDINADORA DE PROYECTO	ARG. LUCIA LOMBARDI
COORD. PLANTA FISICA	ARG. M. VAZQUEZ	PROYECTISTA	ARG. LUCIA LOMBARDI / ARG. NATALIE CORDERO
PROYECTISTA	ARG. LUCIA LOMBARDI	COLABORADOR	-